

ATELIER**XS**

XS

Design et Construit

une architecture minimaliste en bois.

Nous sommes une équipe de passionnés d'architecture qui conçoit et construit des projets minimalistes en bois qui ont du sens.

Nous croyons que l'architecture doit être à la fois belle, fonctionnelle et respectueuse de l'environnement. C'est pourquoi nous utilisons des matériaux naturels et durables, comme le bois.

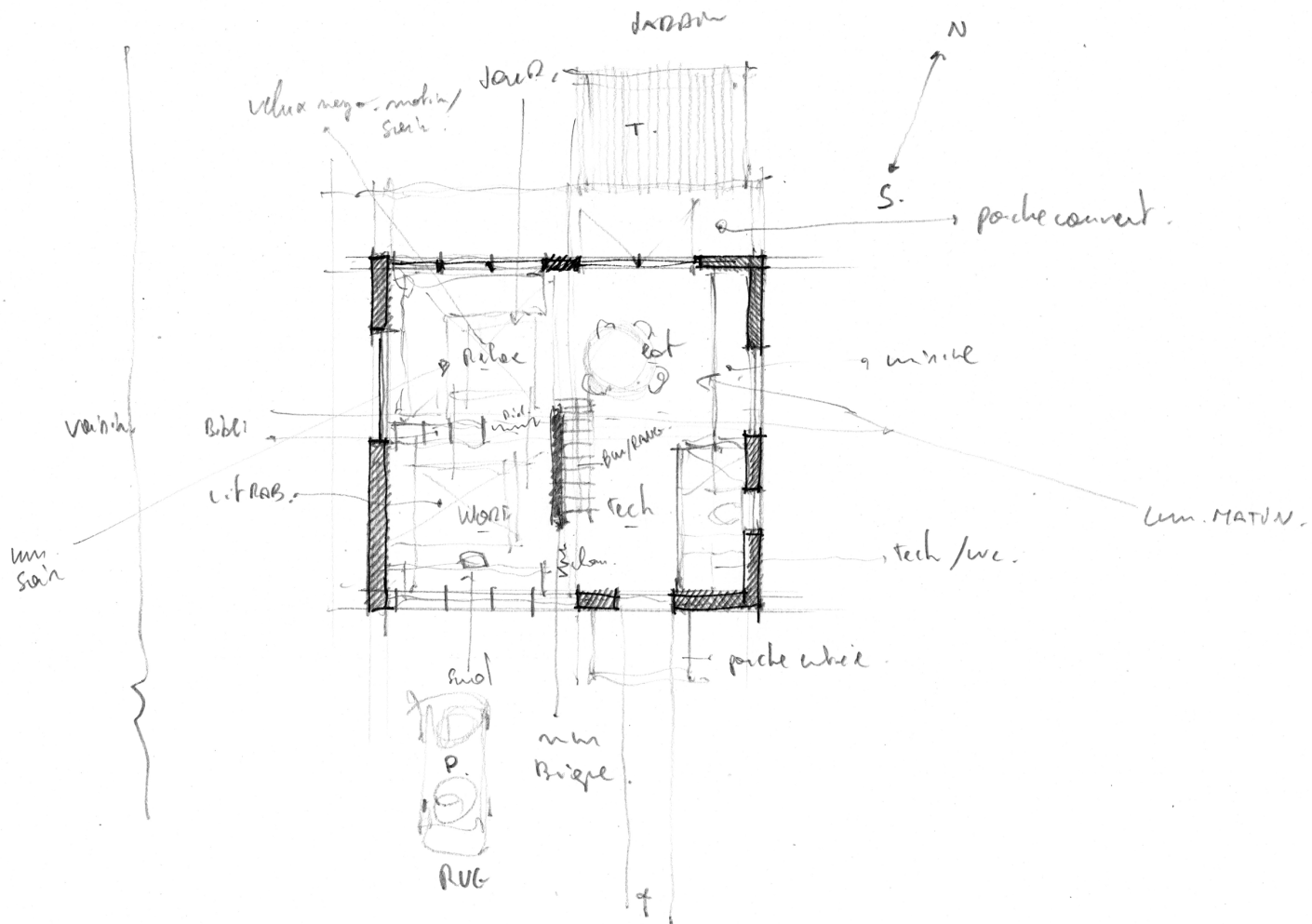
Nous dessinons et construisons nos projets du crayon à la livraison, du design à l'assemblage. Nous sommes présents à chaque étape du processus pour garantir la qualité et la satisfaction de nos clients.

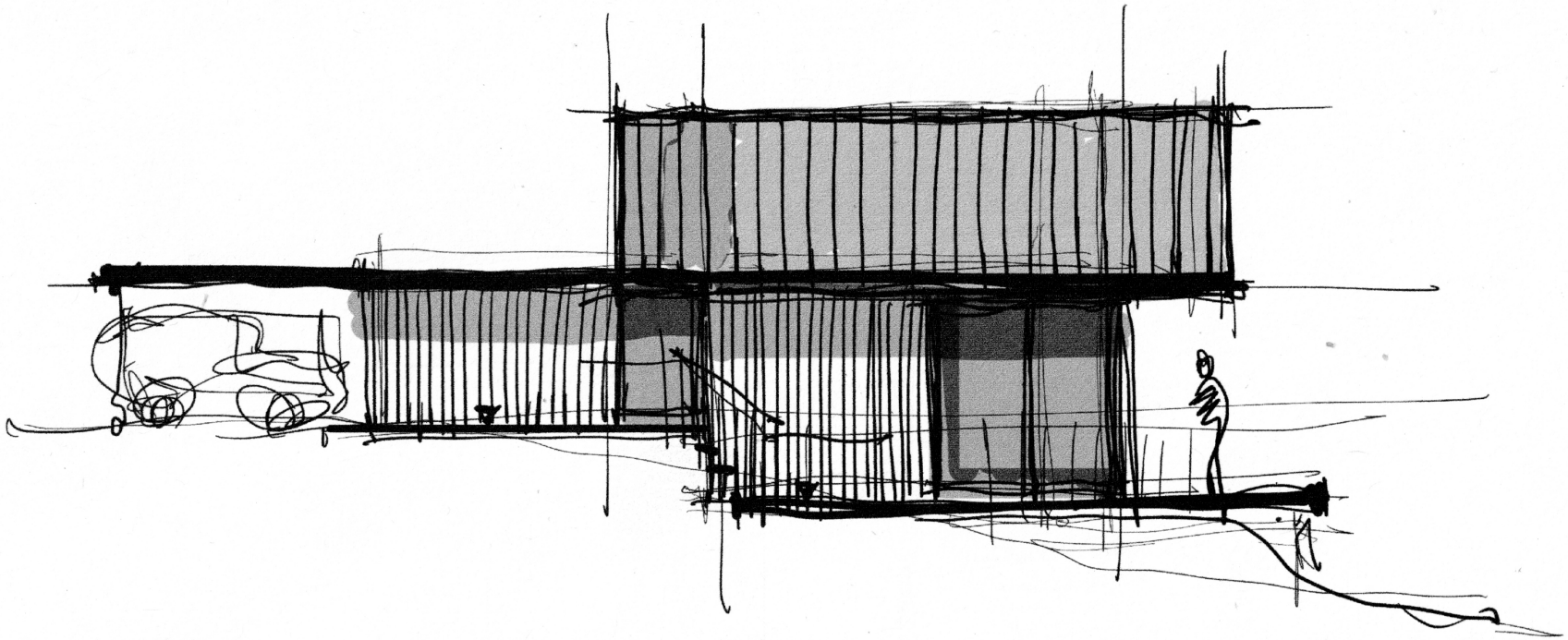
Nous revisitons les schémas classiques pour créer des projets uniques et inoubliables. Nous ajoutons du rêve, du fun, du bien-être et de la nature à nos projets pour que vous puissiez créer un lieu qui vous ressemble.

Plus l'expérience est incroyable, plus le projet l'est aussi.

Alors n'hésitez pas à nous contacter pour nous parler de votre projet !







Atelier XS est une entreprise belge d'architecture minimaliste en bois.

L'entreprise est guidée par une philosophie qui vise à créer des espaces simples, élégants et fonctionnels, qui favorisent le bien-être et la qualité de vie.

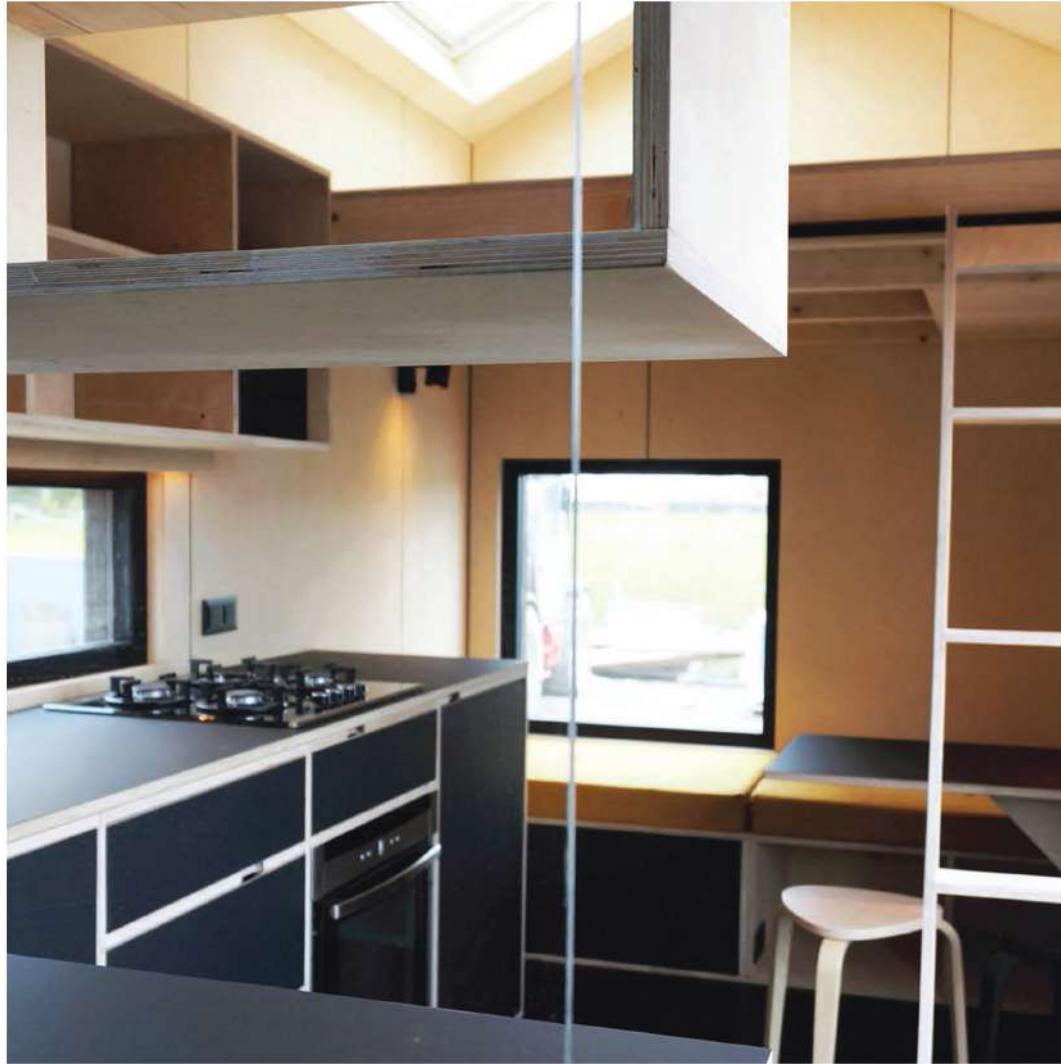
La philosophie minimaliste d'Atelier XS se traduit par des projets qui privilégient l'essentiel. L'entreprise utilise des matériaux naturels et durables, comme le bois, pour créer des espaces à la fois beaux et fonctionnels.

Le bois est un matériau qui offre de nombreux avantages, notamment sa résistance, sa durabilité et sa beauté naturelle. Atelier XS l'utilise pour créer des espaces chaleureux et accueillants, qui s'intègrent harmonieusement dans leur environnement.

L'entreprise intervient sur tous types de projets, des petites maisons aux grands bâtiments. Elle propose également des services de rénovation et d'aménagement intérieur.

Atelier XS a réalisé de nombreux projets d'architecture minimaliste en bois, notamment des maisons, des bureaux, des restaurants et des espaces publics. Elle a également remporté plusieurs prix pour ses réalisations.

Atelier XS se distingue par son approche minimaliste de l'architecture. L'entreprise s'attache à créer des espaces qui sont à la fois beaux, fonctionnels et respectueux de l'environnement.









Vu aérienne d'une tiny house





Bardage brûlé



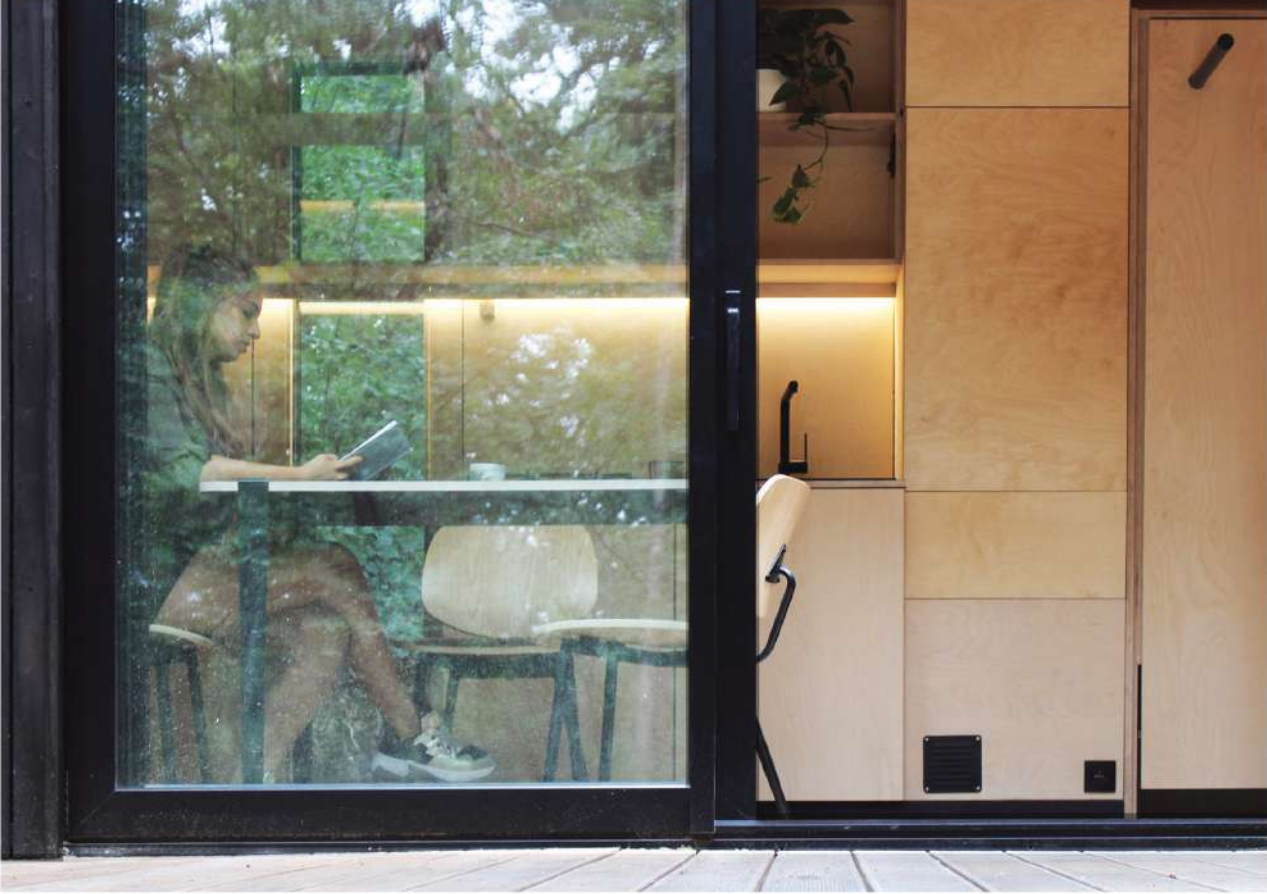
Réalisation d'une tiny house

















Rénovation d'une maison







Transport d'une tiny house

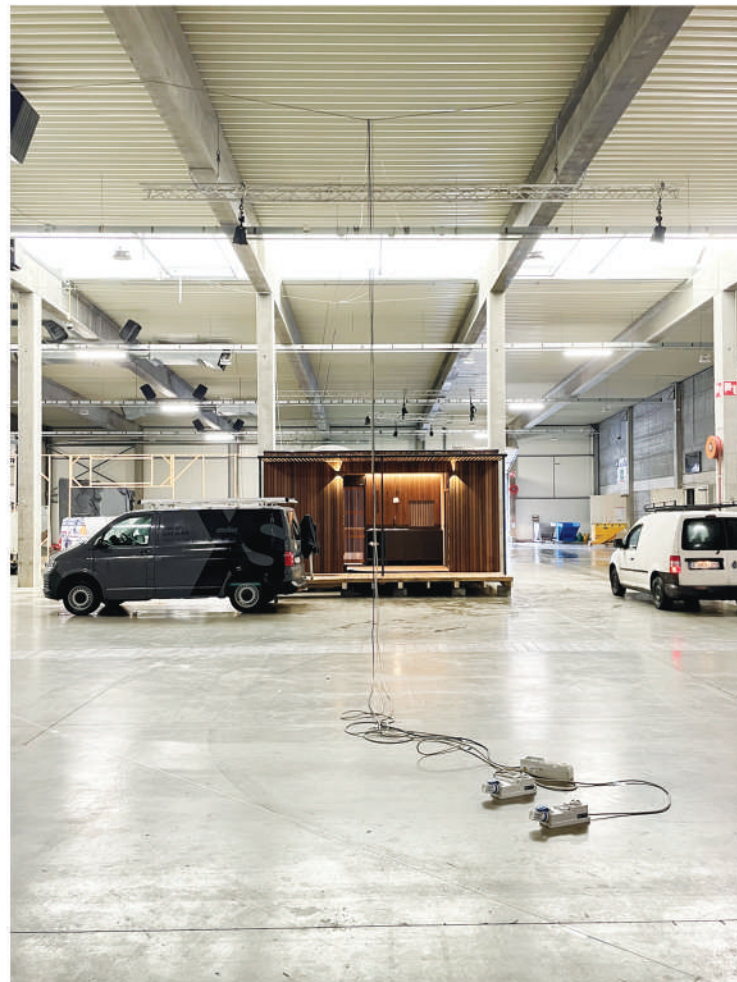








Réalisation d'une annexe







*Au plaisir de réaliser vos projets,
avec passion, toujours.*

La team XS

Quelques projets XS

Rita

Tiny house 600x255

DESCRIPTION

La tiny house Rita est une tiny house compacte entièrement équipée et autonome. L'aménagement est optimisé de façon à proposer le plus de confort possible dans un espace compact mobile, sur remorque. C'est la tiny house de base chez XS. Elle permet de s'adapter à tout type de terrain en étant totalement autonome ou semi-autonome. Le lit rabattable permet de libérer un espace considérable dans une pièce de vie compacte.

BUDGET

Env. 70 000 euros ttc (selon la configuration)

TECHNIQUE

Fondation : Remorque double essieux 600x250

Isolation fibre de bois

Intérieur full bouleau

Plancher stratifié usage intensif résistant à l'humidité

Cuisine équipée

Chauffage propane à air pulsée / Poêle à bois

Production d'eau chaude : Propane

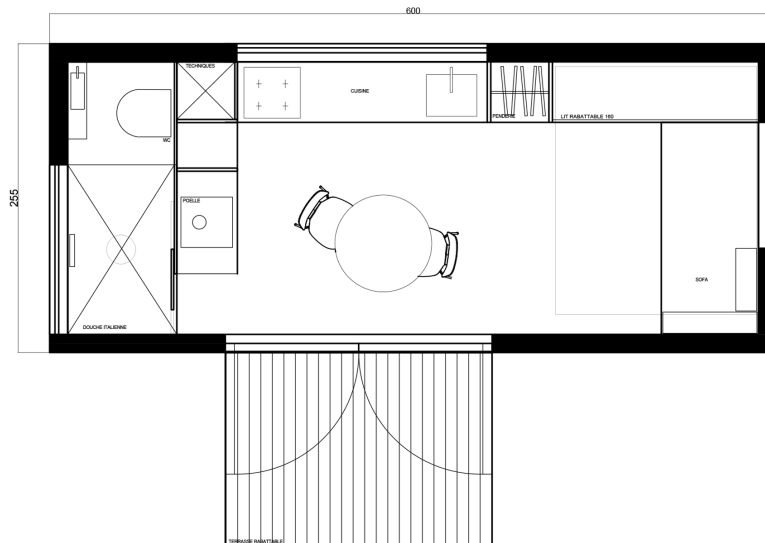
Eau : Filtration d'eau de pluie / réserve 170 l

Terrasse rabattable / Pare soleil extérieur / Volet coulissant ajouré

Lit rabattable bouleau

Douche italienne XS black / WC sec Separett

Système photovoltaïque amovible



Echelle 1/50

Presentation
projet

Fo1



WWW.ATELIERXS.BE
contact@atelierxs.be
0471209870
IG | atelierxs

Rita''

Tiny house 600x255

DESCRIPTION

La tiny house Rita est une tiny house compacte entièrement équipée et autonome. L'aménagement est optimisé de façon à proposer le plus de confort possible dans un espace compact mobile, sur remorque. C'est la tiny house d'entrée de gamme chez XS. Elle permet de s'adapter à tout type de terrain en étant totalement autonome ou semi-autonome. Le lit rabattable permet de libérer un espace considérable dans une pièce de vie compacte.

BUDGET

Env. 65 000 euros ttc

TECHNIQUE

Fondation : Remorque double essieux 600x250

Isolation fibre de bois

Intérieur full bouleau

Plancher stratifié usage intensif résistant à l'humidité

Cuisine équipée

Chauffage propane à air pulsée / Poêle à bois

Production d'eau chaude : Propane

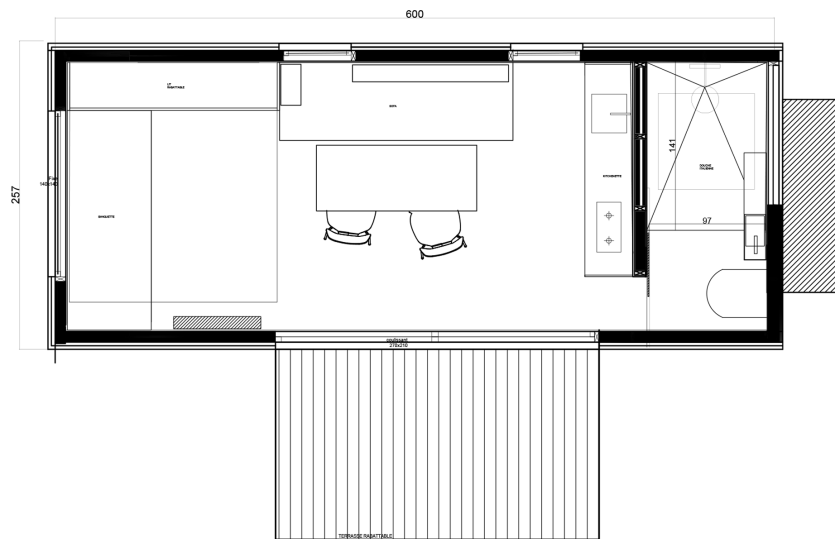
Eau : Filtration d'eau de pluie / réserve 170 l

Terrasse rabattable / Pare soleil extérieur / Volet coulissant ajouré

Lit rabattable bouleau

Douche italienne XS black / WC sec Separett

Système photovoltaïque amovible



Echelle 1/50

Presentation
projet

F02



WWW.ATELIERXS.BE
contact@atelierxs.be
0471209870
IG | atelierxs

Buro

Pavillon 300x250

DESCRIPTION

Petit pavillon fixe ou mobile à destination de chambre supplémentaire, bureau, pièce polyvalente ou volume d'extension d'un autre projet. Il peut être parfaitement intégré dans un projet d'ensemble comme le projet FOREST ou FIELD. Il est entièrement fabriqué en atelier et posé n'importe où sur plots vissés ou transporté sur la remorque classique d'une tiny house.

BUDGET

Env. 25 000 euros ttc

TECHNIQUE

Fondation : Pieux vissés

Intérieur bouleau

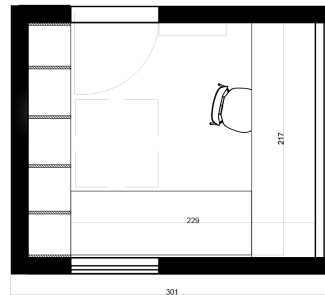
Chauffage propane à air pulsée / convecteur électrique

Banquette convertible lit double

Puit de lumière

Bureau massif bouleau

Bibliothèque bouleau



Echelle 1/50

Presentation
projet

F03



WWW.ATELIERXS.BE
contact@atelierxs.be
0471209870
IG | atelierxs

Valeria

Tiny house 600x255x400

DESCRIPTION

La tiny house Valéria est une tiny house compacte entièrement équipée et autonome avec plus de volume que Rita grâce à la toiture double pan. L'aménagement est optimisé de façon à proposer le plus de confort possible dans un espace compact mobile, sur remorque. Le lit rabatable permet de libérer un espace considérable dans une pièce de vie compacte et d'avoir rangement ou lit supplémentaire en mezzanine. Le velux projetant offre un bel apport de lumière et un point de vue privilégié.

BUDGET

Env. 68 000 euros ttc

TECHNIQUE

Fondation : Remorque double essieux 600x250

Isolation fibre de bois

Intérieur full bouleau

Plancher stratifié usage intensif résistant à l'humidité

Cuisine équipée

Chauffage propane à air pulsée / Poêle à bois

Production d'eau chaude : Propane

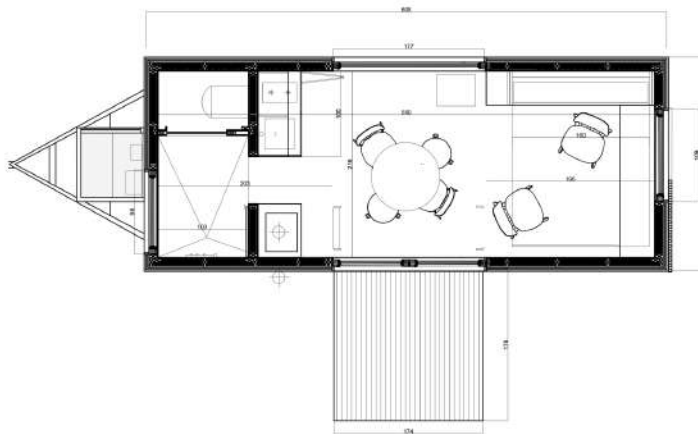
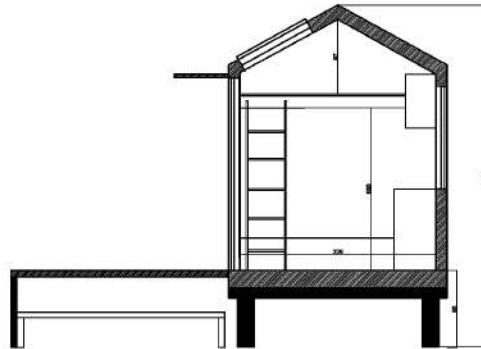
Eau : Filtration d'eau de pluie / réserve 170 l

Terrasse rabattable / Pare soleil extérieur / Volet coulissant ajouré

Lit rabattable bouleau

Douche italienne XS black / WC sec Separett

Système photovoltaïque amovible



Echelle 1/50

Presentation
projet

F04



WWW.ATELIERXS.BE
contact@atelierxs.be
0471209870
IG | atelierxs

Frank

Tiny house 600x300

DESCRIPTION

Petit pavillon de réception, chambre d'amis ou bureau pour profiter d'un beau jardin. Le projet Frank est très simple et épuré, équipé de façon sommaire, il permet de profiter d'un lieu privilégié dans un cadre idyllique pour prendre un repas, travailler, inviter des amis.

BUDGET

Env. 35 000 euros ttc

TECHNIQUE

Fondation : Pieux vissés

Intérieur pin

Kitchenette

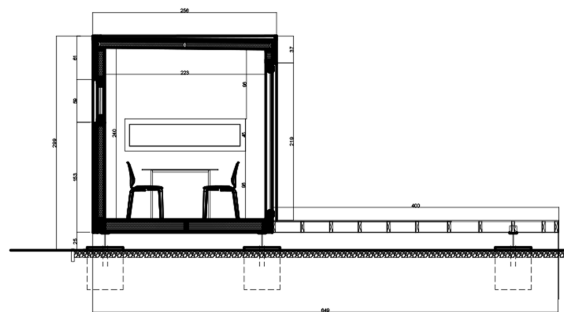
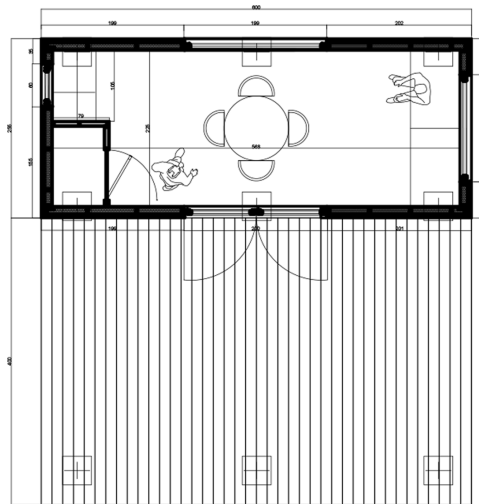
Pompe à chaleur réversible

Grande terrasse / Pare soleil extérieur

Banquette lit peigne double

Bibliothèque

WC sec Sèparett



Echelle 1/50

Presentation
projet

F05



WWW.ATELIERXS.BE
contact@atelierxs.be
0471209870
IG | atelier.xs

Kine

Tiny house 600x255x400

DESCRIPTION

Petit pavillon autonome dans le jardin, le projet kine à une affectation professionnelle en extension de maison avec tout l'équipement nécessaire pour passer une nuit, recevoir, se relaxer. Le petit volume est compact et la toiture double pan libère une chambre en mezzanine sans perturber l'espace principal, très libre en fonction de l'utilisation.

BUDGET

Env. 60 000 euros ttc

TECHNIQUE

Fondation : Pieux vissés

Intérieur bouleau

Kitchenette équipée

Pompe à chaleur réversible

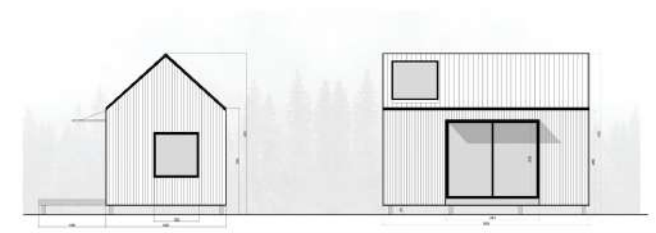
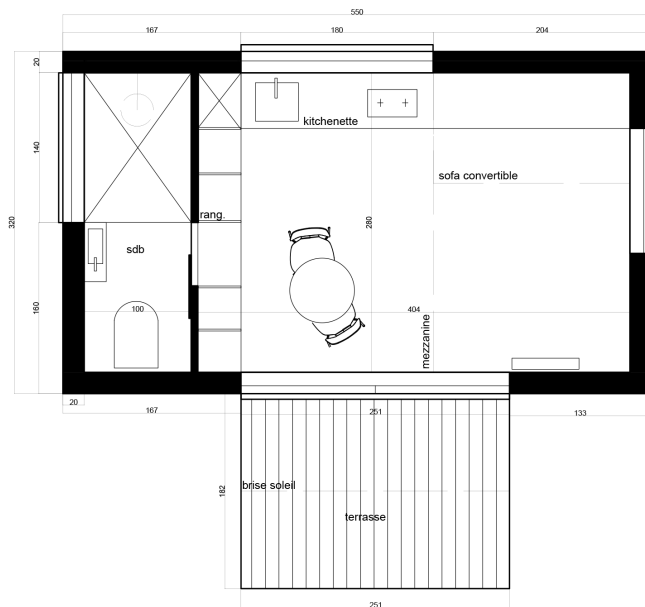
Production d'eau chaude : Propane

Terrasse rabattable / Pare soleil extérieur / Volet coulissant ajouré

Lit rabattable bouleau

Douche italienne XS black / WC sec Separett

Mezzanine/ escalier volant acier bois/ Velux projetant



Echelle 1/50

Presentation
projet

F06



WWW.ATELIERXS.BE
contact@atelierxs.be
0471209870
IG | atelierxs

Lodge

Pavillon 900x350

DESCRIPTION

Le pavillon lodge est plus spacieux que les autres projets. Il permet une chambre séparée, une salle de bain plus spacieuse, un dressing ou une baignoire vasque. Il permet également de disposer de lits supplémentaires pour accueillir une famille avec des enfants par exemple. Il est largement ouvert sur l'extérieur et sur une grande terrasse avec partie couverte pour profiter un maximum de l'extérieur. Sa dimension permet beaucoup de possibilités en terme d'aménagement.

BUDGET

Env. 86 000 euros ttc

TECHNIQUE

Fondation : Pieux vissés

Intérieur bouleau

Chambre séparée, dressing, grand lit

Cuisine équipée / table 4-6 personnes

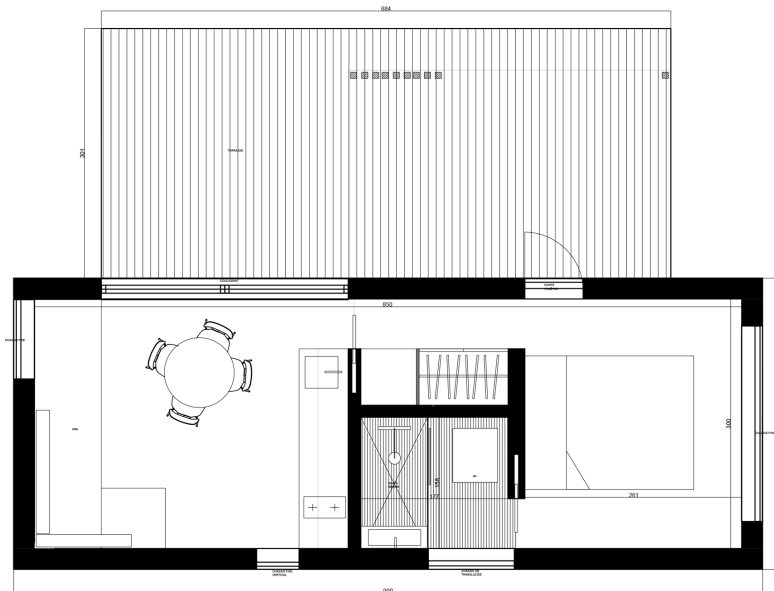
Chauffage propane à air pulsée / Poêle à bois / Pompe à chaleur réversible

Production d'eau chaude : Propane

Grande terrasse/ haut vent / Pare soleil extérieur / Volet coulissant ajouré

Espace relax sofa convertible

Douche italienne XS black / Bois / WC sec Separett



Echelle 1/50

Presentation
projet

F07



WWW.ATELIERXS.BE
contact@atelierxs.be
0471209870
IG | atelier.xs

Forest

Tiny house 600x255x400

DESCRIPTION

Le projet est un ensemble de deux volumes implanté en pleine forêt, monté sur place sur fondations en pieux vissés. Les deux volumes sont liés par une terrasse et petit passage surélevé par rapport au terrain de la forêt. La forme du projet permet de se glisser entre les arbres en captant différentes vues, sans se gêner l'un l'autre. L'aménagement très minimaliste et ergonomique laisse l'accent au cadre exceptionnel sublimé par les grandes baies aux multiples points de vue.

BUDGET

Env. 88 000 euros ttc

TECHNIQUE

Fondation : Remorque double essieux 600x250/ Pieux vissés

Intérieur bouleau

Cuisine équipée

Chauffage propane à air pulsée / eau chaude propane

Eau : Filtration d'eau de pluie / réserve 170 l

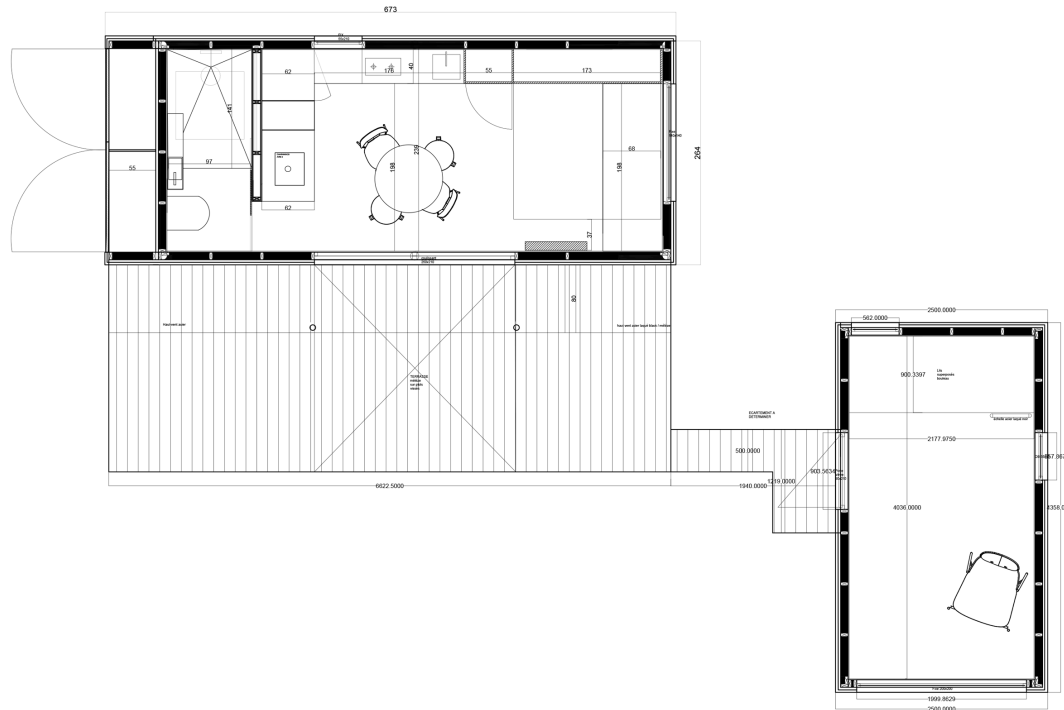
Haut vent couvert / Pare soleil extérieur / Volet coulissant ajouré

Lit rabattable bouleau

Grande terrasse fixe

Douche italienne XS black / WC sec Separett

Volume secondaire polyvalent



Echelle 1/50

Presentation
projet

Fo8



WWW.ATELIERXS.BE
contact@atelierxs.be
0471209870
IG | atelierxs

ノワール

Pavillon 650x320

DESCRIPTION

Le pavillon ノワール est un projet fixe très ouvert sur le paysage avec une finition et un aménagement premium. Fini entièrement en noir, il est habillé d'un pin teinté en noir à l'intérieur et d'équipements haut de gamme. L'objectif est de proposer un espace très ergonomique centré sur l'extérieur pour profiter d'un cadre exceptionnel dans une ambiance inhabituelle.

BUDGET

Env. 75 000 euros ttc

TECHNIQUE

Fondation : Plots de fondations vissés

Intérieur pin teinté noir

Plancher semi massif noyer sombre

Cuisine équipée, finition black touch

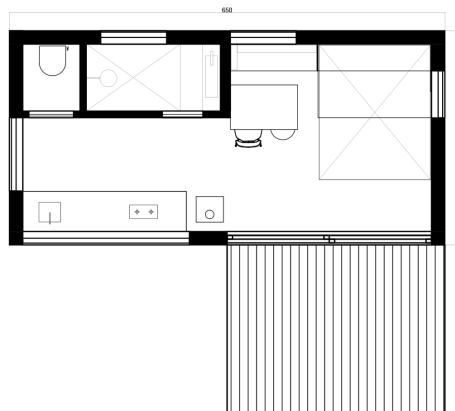
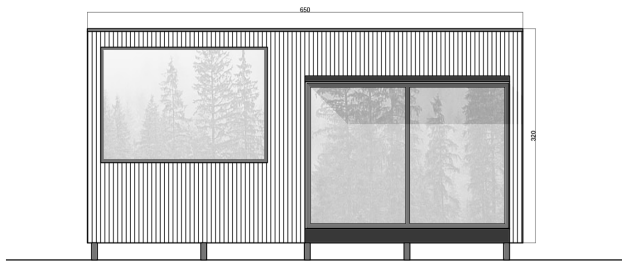
Chauffage propane à air pulsée / Poêle à bois / Pompe à chaleur réversible

Eau : Filtration d'eau de pluie / réserve 170 l

Terrasse rabattable / Pare soleil extérieur / Volet coulissant ajouré

Lit rabattable

Douche italienne XS black / WC sec Separett



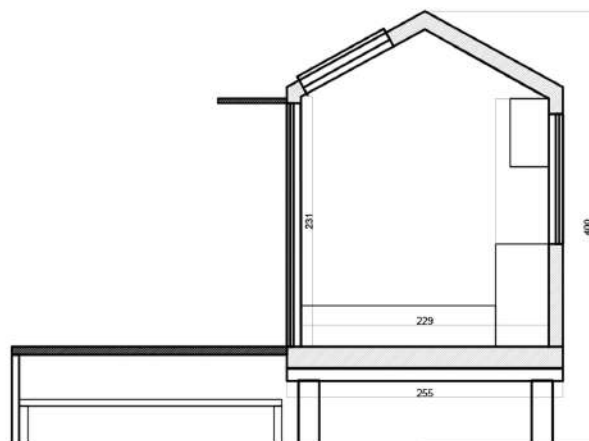
Echelle 1/50

Presentation
projet

F09



WWW.ATELIERXS.BE
contact@atelierxs.be
047209879
IG | atelierxs



Field

Tiny house 600x255x400

DESCRIPTION

Le projet s'inscrit dans un cadre magnifique et se doit d'être totalement autonome et rester mobile. Le volume principal en toiture double pan est monté sur remorque amovible. Celle-ci permet de transporter le volume principal ainsi que le petit volume secondaire en 2 trajets. Le petit volume sert de chambre supplémentaire pour les enfants ou bureau séparé. Les 2 volumes sont liés par une grande terrasse fixe et un petit haut vent couvert démontable en acier noir.

TECHNIQUE

Fondation : Remorque double essieux 600x250/ Pieux vissés

Intérieur bouleau

Cuisine équipée mdf noir

Chauffage propane à air pulsée / eau chaude propane

Panneaux solaires intégrés

Eau : Filtration d'eau de pluie / réserve 170 l

Haut vent couvert / grande terrasse / Volet coulissant ajouré

Lit rabattable bouleau

Douche italienne XS black / WC sec Separett

Volume secondaire polyvalent



Echelle 1/50

Presentation
projet

F10



WWW.ATELIERXS.BE
contact@atelierxs.be
0471209870
IG | atelierxs

Hockai

Tiny house 800x600

DESCRIPTION

Le projet est un petit habitat d'une surface inférieure à 50m² pour des raisons urbanistiques. L'objectif était de faire un habitat le plus "spacieux" possible au moindre coût en alliant confort et ergonomie.

Le volume est simple en toiture double pan et les finitions intérieures classiques pour se concentrer sur le confort de vie et le côté pratique. La mezzanine dégage beaucoup de rangements dans l'habitation et le côté sud est très largement ouvert sur la pièce de vie principale. L'espace est ouvert en une grande pièce ouverte et le mobilier simple. Une bibliothèque fait office de seule cloison de séparation de la chambre.

BUDGET

Env. 68000 euros ttc

TECHNIQUE

Fondation : Pieux vissés

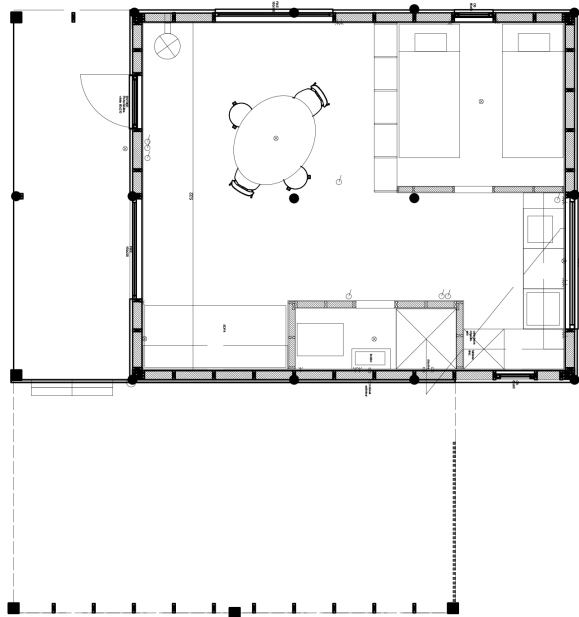
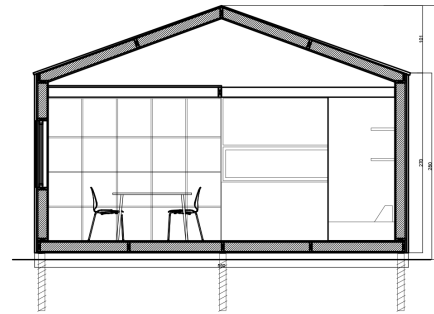
Intérieur osb poncé

Cuisine équipée simple

Poele à bois / convecteur électrique

Production d'eau chaude : Propane

Salle de bain XS / WC sec Separett



Echelle 1/50

Presentation
projet

F11



WWW.ATELIERXS.BE
contact@atelierxs.be
0471209870
IG | atelier.xs

Abricot

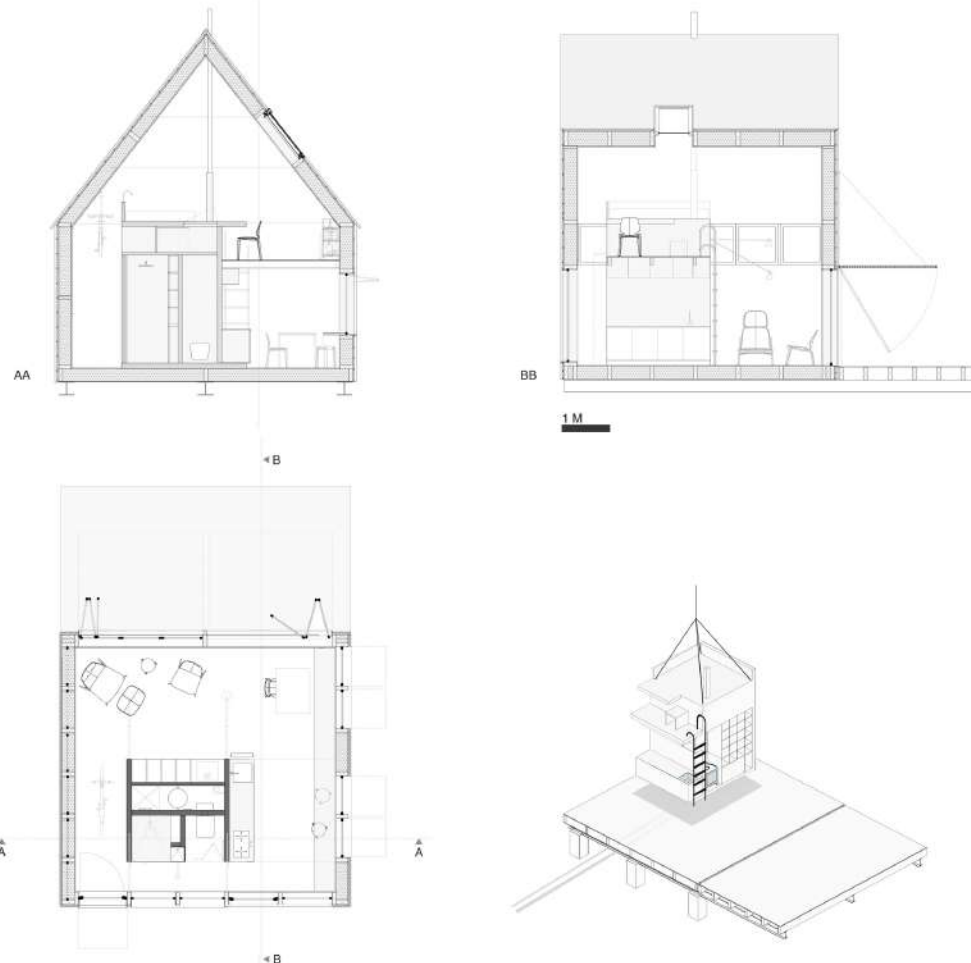
Tiny house 600x255x400

DESCRIPTION

Abricot est un projet de maison modulaire à destination de maison secondaire pour un couple. Le volume très ouvert à pour but de se moduler à toute situation en fonction de la demande d'espace ou selon les contraintes urbanistiques. La structure du projet est entièrement dénudée de gaines techniques, toutes concentrées en un noyau technique préfabriqué. L'enveloppe est donc conçue de façon à réduire au maximum les coûts de celle-ci et d'en faire une enveloppe totalement modulaire et rapidement montée.

BUDGET

Env. 100 000 euros ttc hors raccordements.



Echelle 1/50

Presentation
projet

F12



WWW.ATELIERXS.BE
contact@atelierxs.be
0471209870
IG | atelierxs

Flament

Tiny house 600x255x400

DESCRIPTION

Le projet est un petit habitat d'une surface inférieure à 50m² pour des raisons urbanistiques. L'objectif était de faire un habitat le plus qualitatif possible au moindre coût en alliant confort et ergonomie.

Le volume est simple et cubique et les finitions intérieures classiques pour se concentrer sur le confort de vie et le côté pratique de l'espace sur un seul niveau. Le lit en hauteur dégage beaucoup de rangements dans l'habitation et le côté sud est très largement ouvert sur la pièce de vie principale. Les zones techniques et secondaires sont les plus compactes possibles tout en restant pratiques.

BUDGET

Env. 76 000 euros ttc hors raccordements

TECHNIQUE

Fondation : Pieux vissés

Intérieur pin

Cuisine équipée

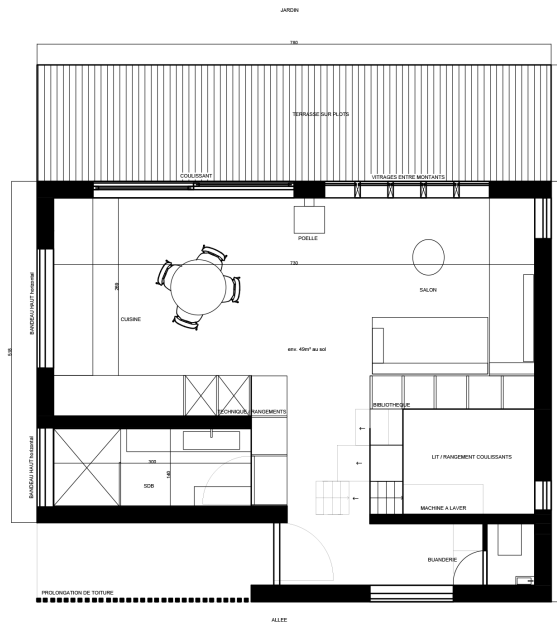
Poele à bois / Pompe à chaleur réversible

Production d'eau chaude : Propane

Eau : Filtration d'eau de pluie / réserve 170 l

Terrasse fixe

Lit surrélevé / grands tiroirs de rangement



Echelle 1/50

Presentation
projet

F13



WWW.ATELIERXS.BE
contact@atelierxs.be
0471209870
IG | atelier.xs

Micro

Tiny house 600x255x400

DESCRIPTION

Le projet Micro est un projet concept dont l'objectif est d'être le module habitable mobile le plus compact possible au coût le plus bas possible. Entièrement équipé, il peut être autonome plusieurs jours. Très léger, il est conçu pour être mobile et s'implanter facilement un peu partout.

BUDGET

Env. 30 000 euros ttc

TECHNIQUE

Fondation : Remorque simple essieux 400x250
Isolation fibre de bois

Intérieur pin/ liège

Kitchenette équipée

Chauffage propane à air pulsée

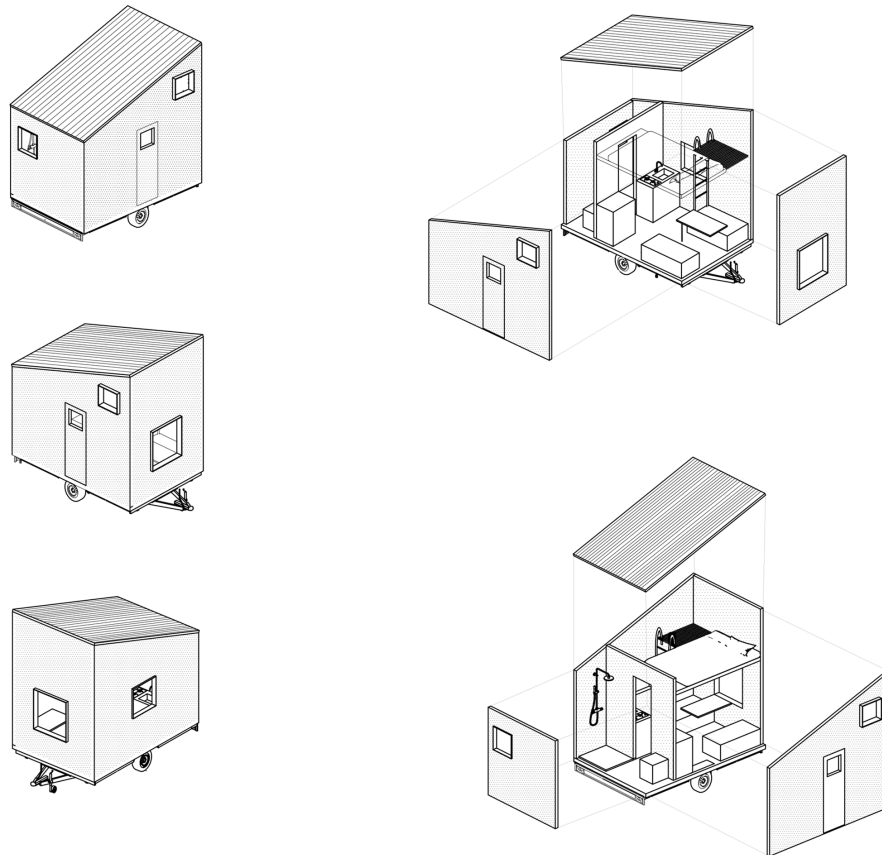
Production d'eau chaude : Propane

Eau : Filtration d'eau de pluie / réserve 170 l

Panneau solaire amovible

Douche XS black / WC sec Separett

VMC à capteur hygrométrique



Echelle 1/50

Presentation
projet

F14



WWW.ATELIERXS.BE
contact@atelierxs.be
0471209870
IG | atelierxs

Ruid

Tiny house 600x255x400

DESCRIPTION

Le projet Ruid est un projet d'habitat pour un couple avec éventuellement un enfant. Il est composé de 2 chambres ou une chambre et un bureau et d'une grande pièce de vie ouverte sur une grande terrasse. Le projet est plus spacieux, sur un niveau et permet tout l'aménagement et rangement nécessaire pour un petit habitat court, moyen ou long terme.

BUDGET

Env. 110 000 euros ttc hors raccordement

TECHNIQUE

Fondation : Pieux vissés

Intérieur bouleau

Cuisine équipée

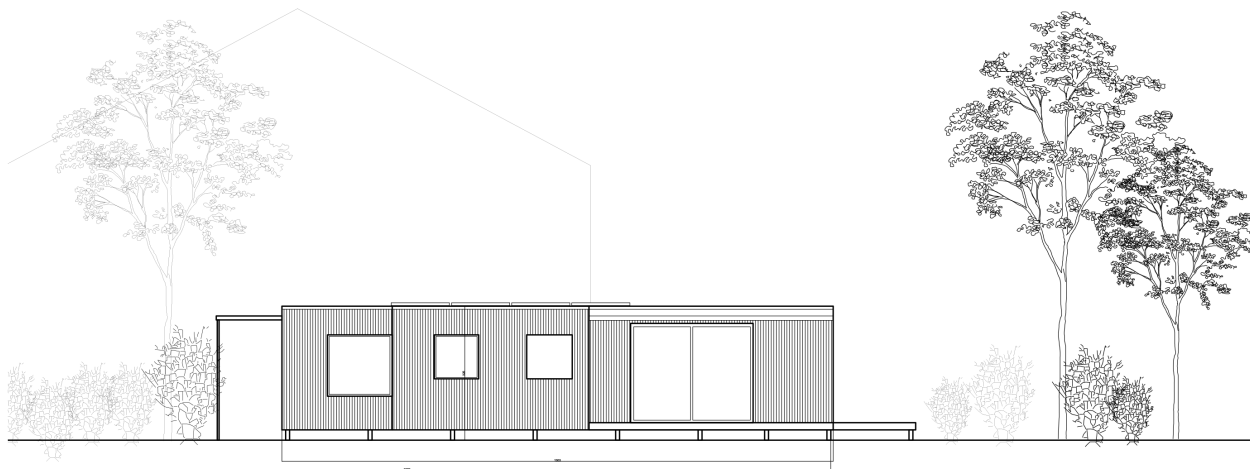
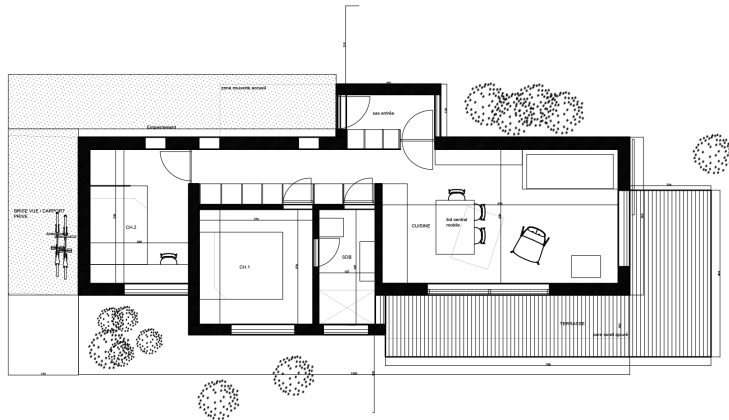
Pompe à chaleur chaud/froid/ eau chaude

Panneaux solaires

Grande terrasse fixe / sas d'entrée / pare soleil / volet coulissant

Douche italienne XS black / WC classique

VMC à capteur hygrométrique



Echelle 1/50

Presentation
projet

F15



WWW.ATELIERXS.BE
contact@atelierxs.be
0471209870
IG | atelierxs

Lola

Maison XS 950x700

DESCRIPTION

Le projet Lola est un projet d'habitat principal pour un couple. La maison est adaptée à l'urbanisme restant dans des volumes plus compact. L'aménagement est simple et optimisé en fonction de l'orientation du site et des souhaits du client. Tout l'aménagement est dessiné sur mesure et conçu selon la philosophie XS. Un second volume viendra par la suite se coupler à la maison principale pour créer un bureau professionnel et un petit atelier.

BUDGET

Env. 180 000 euros ttc hors raccordement / aménagement du site

TECHNIQUE

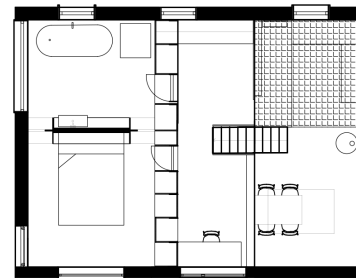
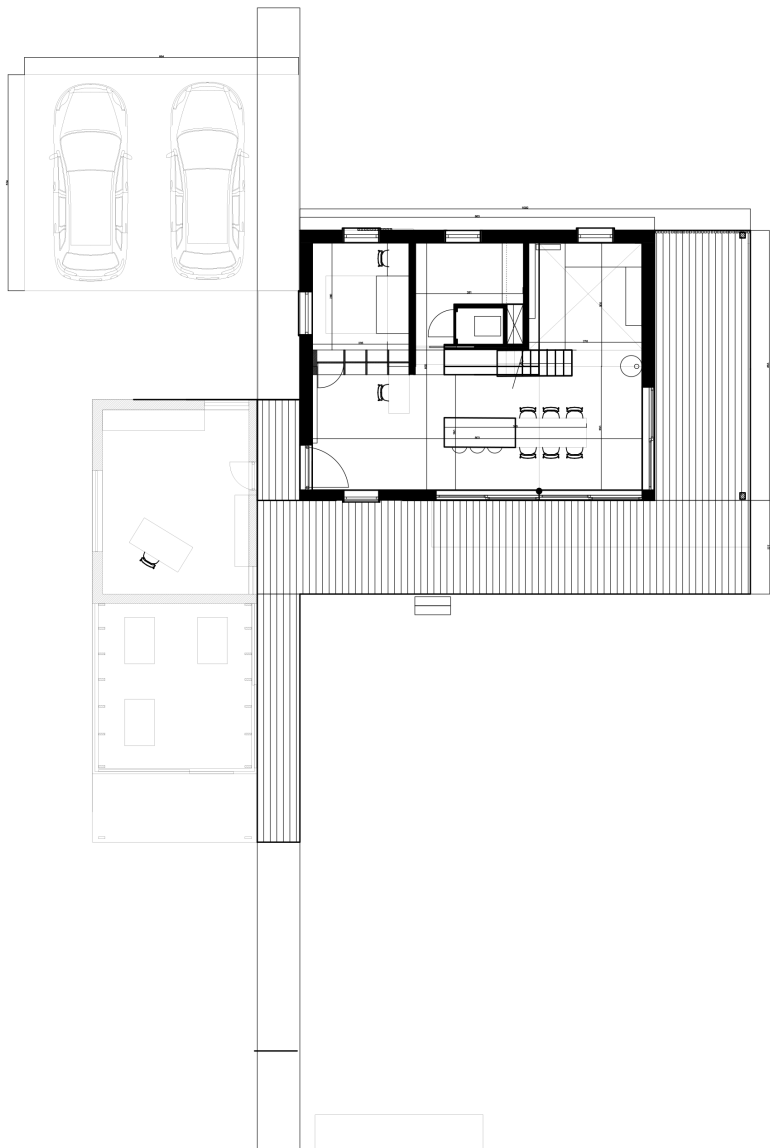
Fondation : Semelle béton / vide sanitaire

Isolation fibre de bois 30cm

Pompe à chaleur / chauffage sol / panneaux solaires / poêle bois

Grande terrasse sur pieux vissés

Projet selon la technique MaisonXS sur demande



Echelle 1/50

Presentation
projet

F16



WWW.ATELIERXS.BE
contact@atelierxs.be
0471209870
IG | atelierxs

Pavillon

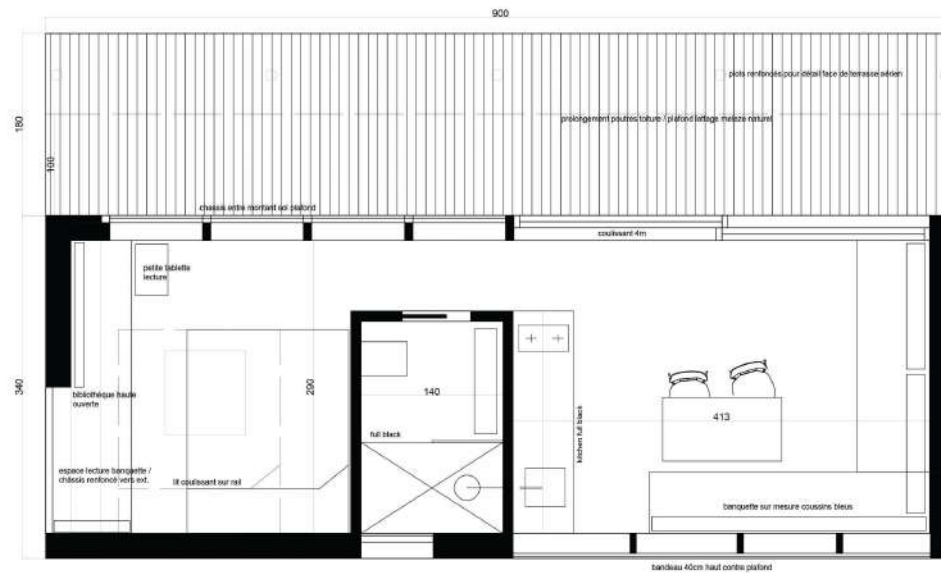
Lodge 900x400

DESCRIPTION

Pavillon est un projet presque totalement ouvert d'une face. L'espace intérieur se lie avec l'extérieur à travers une terrasse semi-couverte. La quasi totalité de la facade se compose de châssis coulissant afin de pouvoir ouvrir très largement en été. Tout d'une seconde résidence dans un grand confort pour un couple et un enfant.

BUDGET

env. 105 000 euros ttc



Echelle 1/50

Presentation
projet

F17



WWW.ATELIERXS.BE
contact@atelierxs.be
0472004870
IG | atelierxs

Gesves

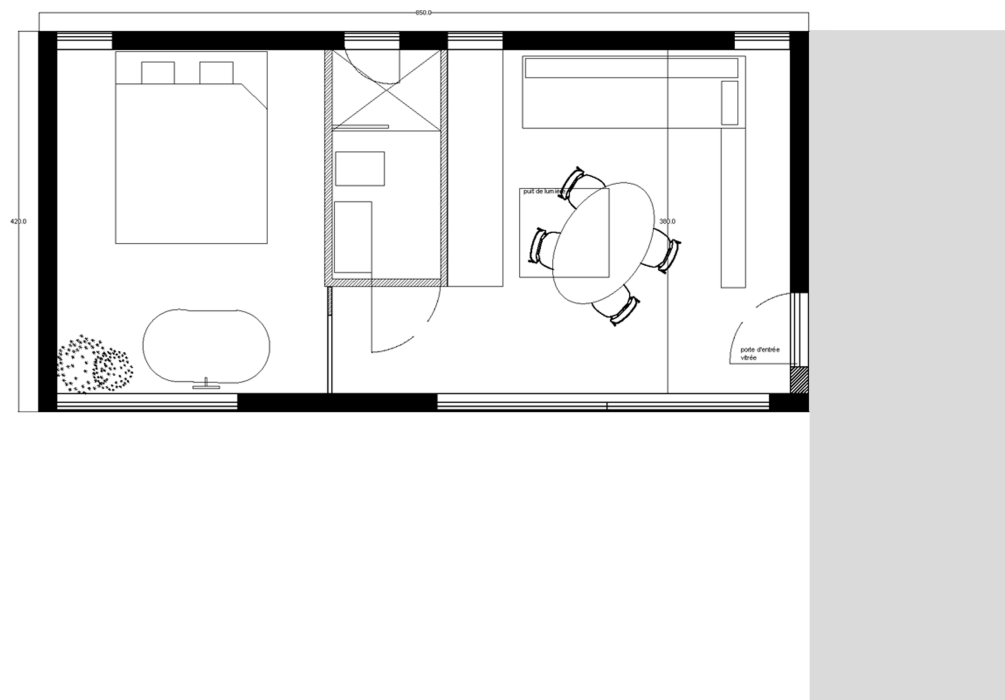
Extension 800x400

DESCRIPTION

Projet d'extension d'une maison existante avec tous les principes de construction habituels : plots de fondations vissés, ossature bois et finition plus classique en plâtre cette fois-ci.

BUDGET

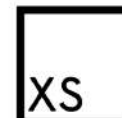
env. 90k ttc



Echelle 1/50

Presentation
projet

F18



WWW.ATELIERXS.BE
contact@atelierxs.be
0471200870
IG | atelierxs

f&f

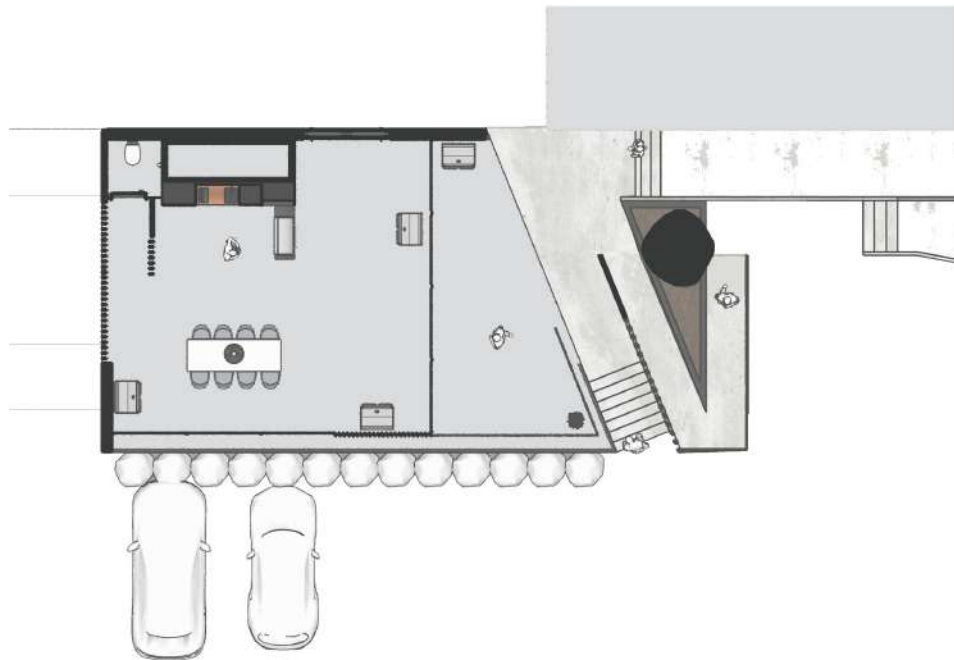
Pavillon commercial

DESCRIPTION

Projet particulier par son programme : un pavillon d'extension d'un commerce dans le but de moderniser l'image du magasin et offrir un lieu de réception haut de gamme. Architecture simple mais généreuse dans ses espaces, matériaux et ouvertures.

BUDGET

nc



Echelle 1/50

Presentation
projet

F19



WWW.ATELIERXS.BE
contact@atelierxs.be
0472009870
IG | atelierxs

L&M

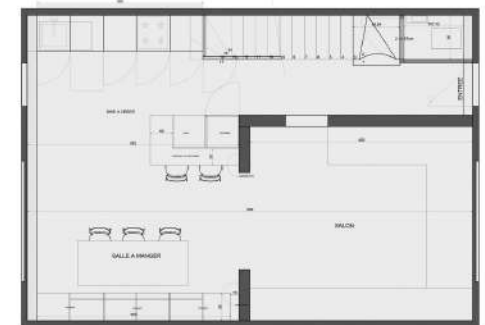
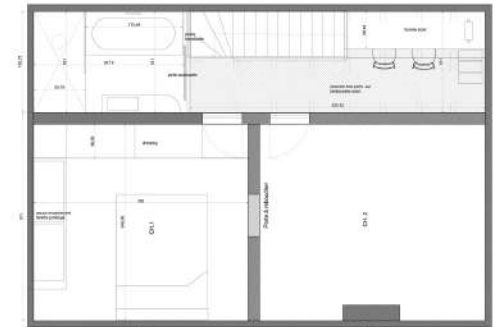
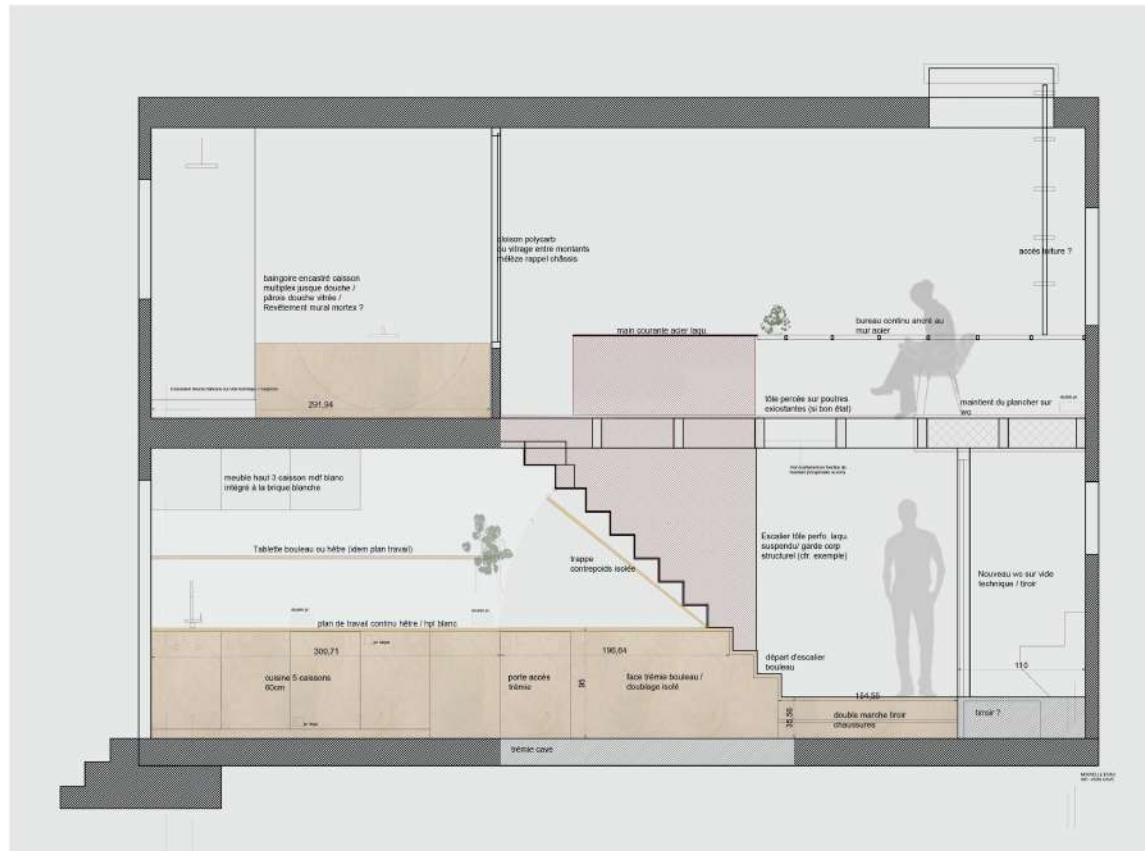
Renovation

DESCRIPTION

Projet de rénovation et aménagement d'une petite maison Liégeoise dans son jus. Ouverture de baies, apports de lumière, composition des petits espaces ont été les gros enjeux de ce projet. Un aménagement des petits espaces optimisé avec un ensemble de mobilier juste, fonctionnel et chaleureux en amenant des matériaux naturels au milieu de brique et acier.

BUDGET

nc



Echelle 1/50

Presentation
projet

F20



WWW.ATELIERXS.BE
contact@atelierxs.be
0472004870
IG | atelierxs

S&Q

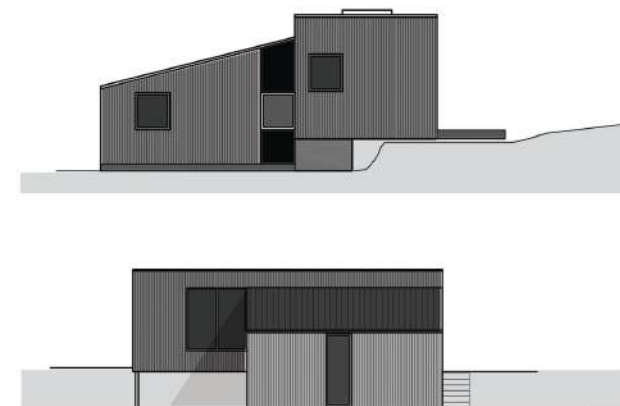
Maison XS

DESCRIPTION

Petite maison se décomposant en 2 volume afin de reprendre la pente naturelle du terrain en évitant de lourds travaux de terrassement. Les chambres et salle d'eau en partie basse et la pièce de vie en partie haute. Un demi niveau sépare les 2 unités.

BUDGET

nc



Echelle 1/50

Presentation
projet

F21



WWW.ATELIERXS.BE
contact@atelierxs.be
0472009870
IG | atelierxs

House for mother

Maison (XS)

DESCRIPTION

House for mother est un projet de plus grande ampleur mais toujours dans une philosophie XS : un aménagement intérieur ouvert, où se mélangent différentes textures et matériaux naturels. Les vues et lumières s'entremêlent, toutes les fonctions s'assemblent simplement. 4 chambres, un bureau, un grand séjour, un garage pour cette maison unifamiliale en Ardennes.

BUDGET

nc



Echelle 1/50

Presentation
projet

F22



WWW.ATELIERXS.BE
contact@atelierxs.be
0472009870
IG | atelierxs

Ostende

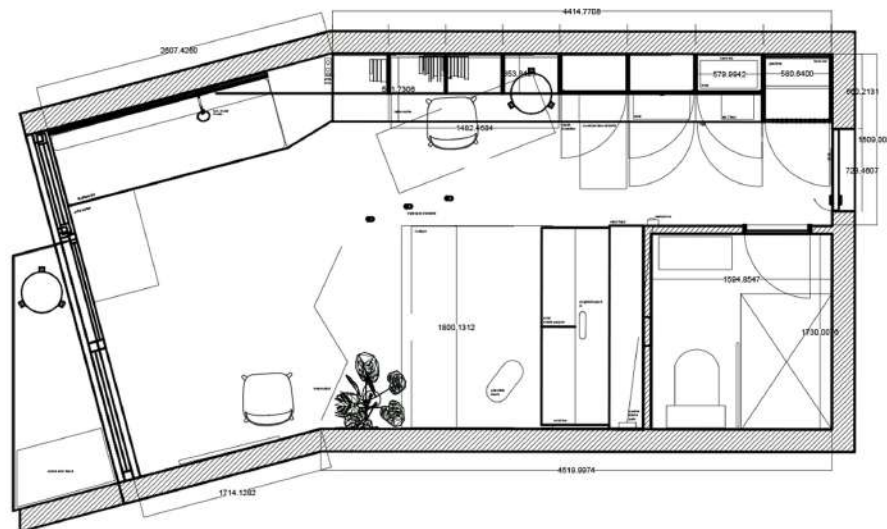
Tiny house 600x255x400

DESCRIPTION

Le projet consiste à aménager un petit studio de 20m carré avec les mêmes méthodes d'aménagement du projet XS classique. Le studio à une destination de logement courte durée à Ostende avec vue sur mer. Le studio peut accueillir jusqu'à quatre personnes grâce à un lit principal rabatable et un lit peigne/sofa. L'aménagement est dynamique ; table mobile, banquette mobile, lit rabatable, afin de modifier l'espace à sa guise en fonction du moment de la journée et ce qu'on y fait. Entièrement fini en bouleau et hpl blanc.

BUDGET

Env. 25 000 euros ttc



Echelle 1/50

Presentation
projet

F23



WWW.ATELIERXS.BE
contact@atelierxs.be
0471209870
IG | atelierxs